

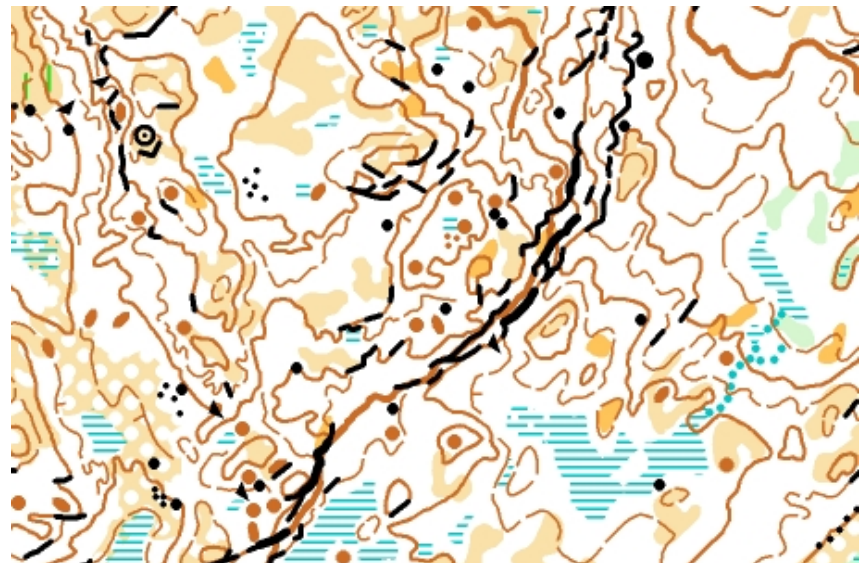


# **Den nya kartnormen ISOM 2017-2**

Kartnormen för skogskartor i skala  
1:15 000

# Kartan ritas alltid i skala 1:15 000

- Alla andra skalor är rena uppförstoringar
- Kartan ritas för att vara läsbar i 1:15 000 så det är för den skalan alla minimimått gäller.

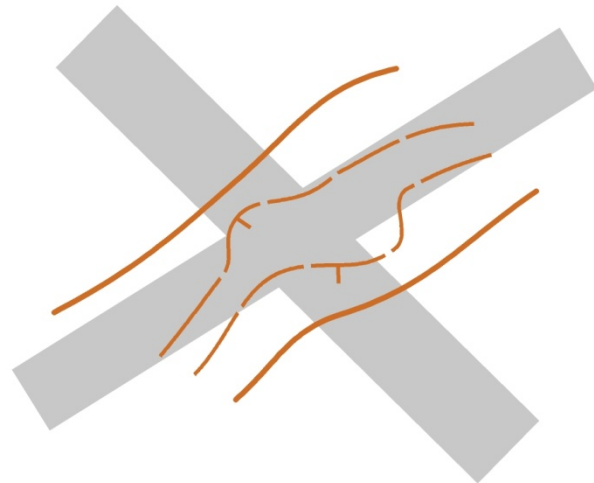
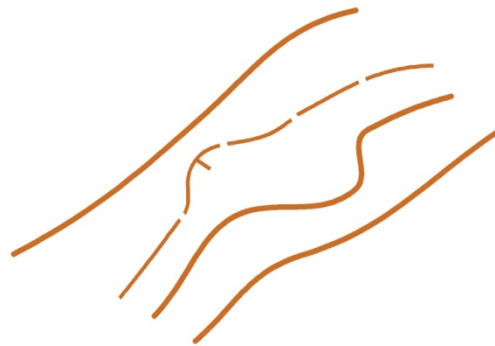


# Stor vikt läggs vid läsbarhet

- Därför finns det vissa minimimått och minsta avstånd mellan detaljer som ska följas.
- Det viktigaste grafiska minimimåttet för ytsymboler är dess synliga yta på kartan.
- Minsta mellanrum mellan detaljer i samma färg är principiellt 0,15 mm.

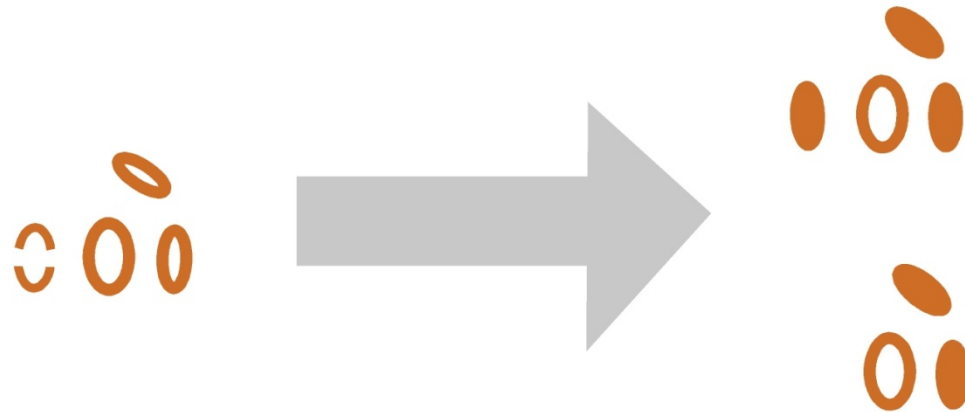
# Nyheter bland karttecknen

- Hjälpkurvan har blivit tunnare för att sluttningar ska se mindre branta ut än de egentligen är.
- Dubbla hjälpkurvor endast i yttersta undantagsfall.



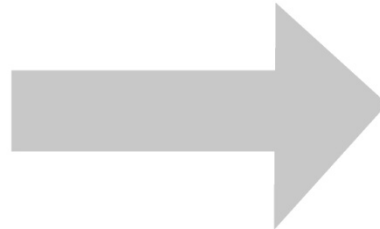
# Minimimått för små höjder

- 13,5 meter för helkurvshöjd, 16,5 för hjälpkurvshöjd. Vilket innebär:



# Bruna krysset försvinner

- För att färgblinda lättare ska kunna skilja tecknen åt.
- Används t.ex. för jordkällare, inte myrstackar.



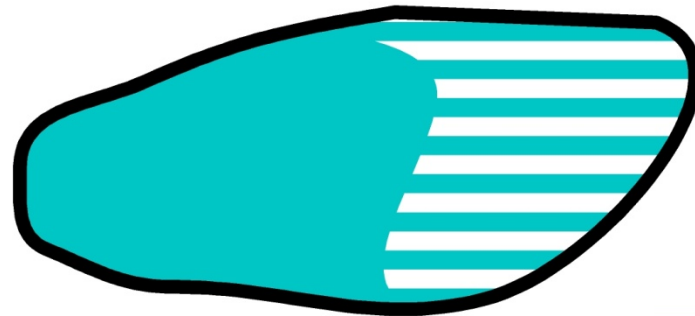
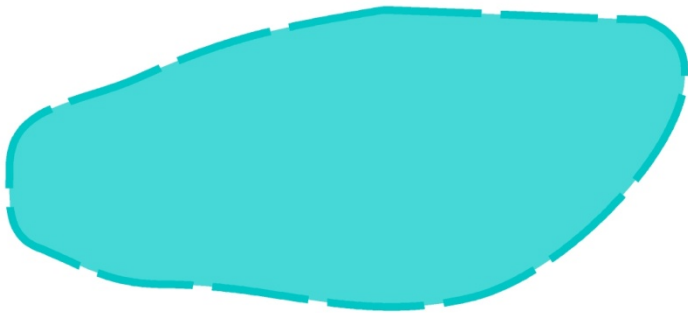
# Nytt karttecken: Värn el. spricka

- Används flitigt runt städer där det finns Infanteriregementen. Kan även förekomma bland berghällar.



# Vatten, skogen är full av vatten

- Grund/delvis uttorkad vattenyta har tillkommit.
- Ingen strandlinje mellan vatten och opasserbar myr.



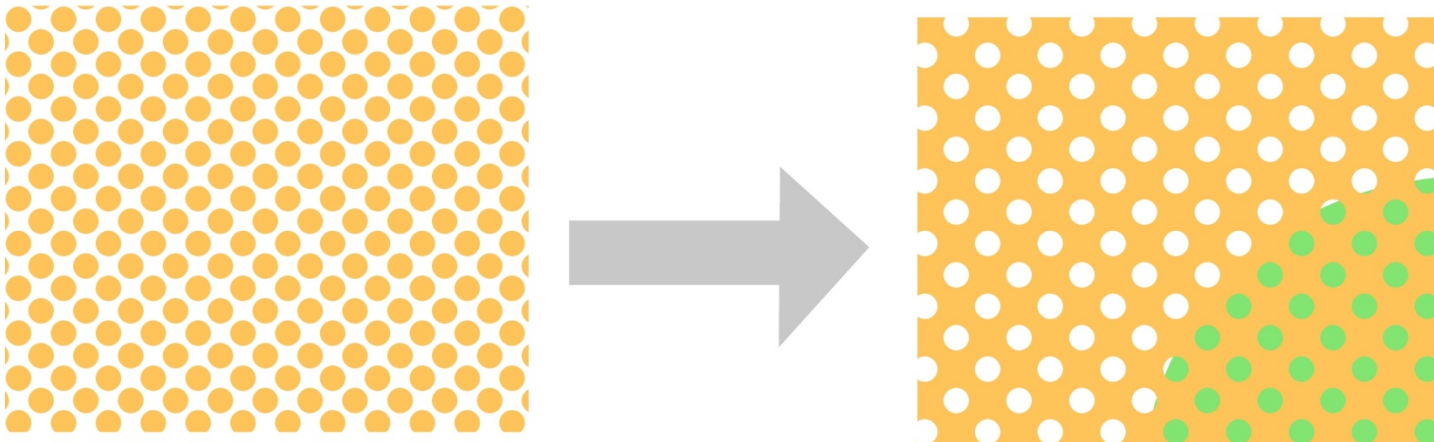
- Brunnen har blivit fyrkantig
- Blåa krysset har blivit en streckgubbe?





# Öppna ytor

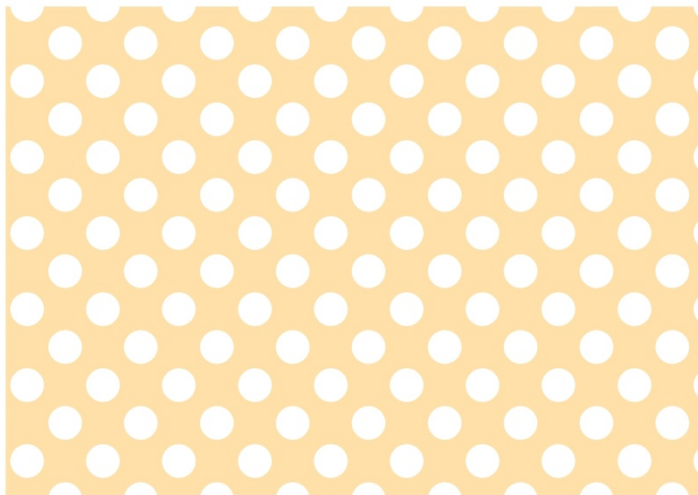
- "Parkmark" blir vita prickar i stället för gula. De vita prickarna kan vara gröna.



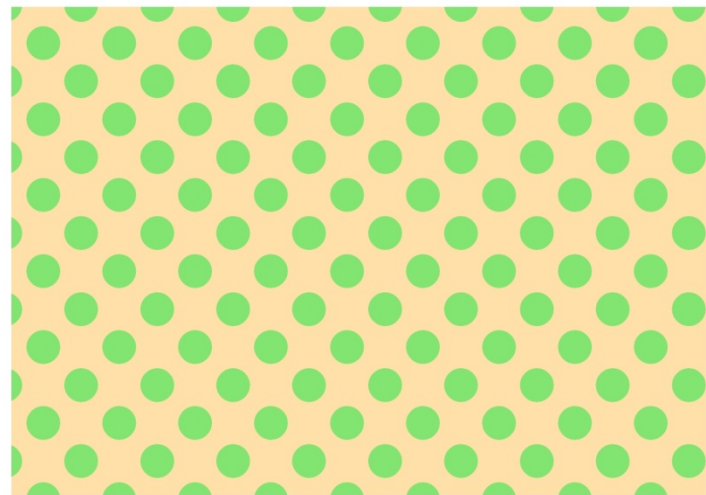
# Öppen mark med träd el. buskar

- "Hygge" behöver inte vara hygge. Kan även vara igenväxande ängar m.m.

404



404B



# Exempel på 404B

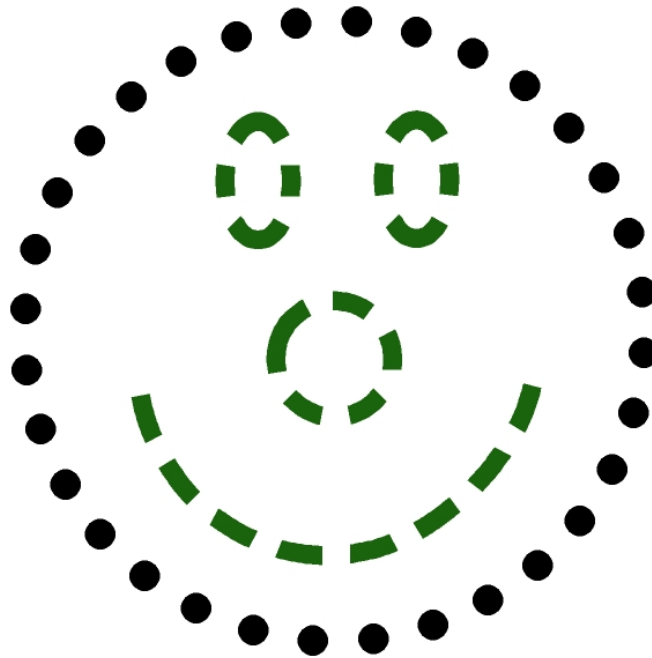


# Två olika beståndsgränser

Den gamla vanliga svarta

Vid väldigt stenig terräng kan man använda en grön/svart streckad linje istället

Antingen den ena eller den andra på samma karta



# Gröna punktobjekt

- Stora tydliga träd, barr & löv:



- Små tydliga träd el. buskar:



- Övriga vegetationsobjekt:



# Rågång / drivningsväg

 Samma framkomlighet som omgivningen

 Lättlöpt rågång, inga spår på marken

 Sämre löpbarhet

 Gångfart

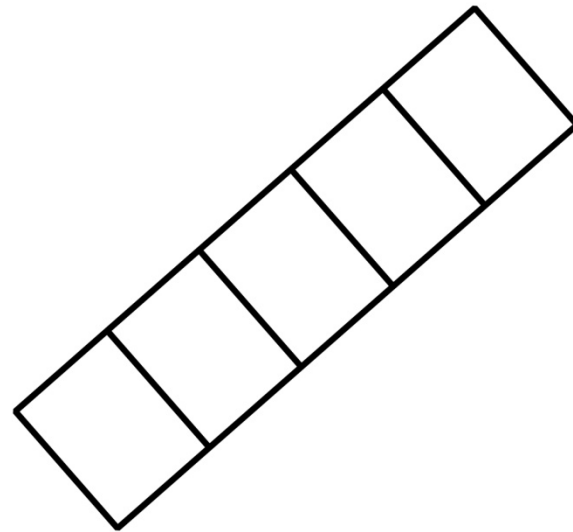
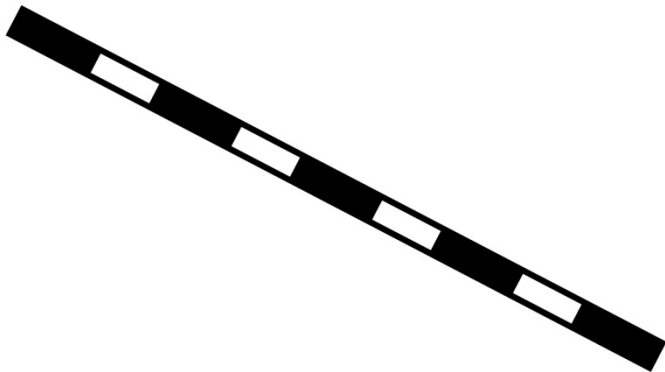
 Vitt i grönt, normal löphastighet

 Stig eller lättlöpt drivningsväg

# Gångfartsdrivningsväg



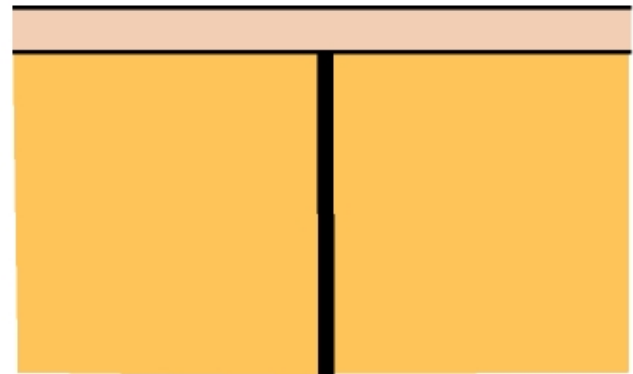
# Järnväg & trappa





# Nya sprintnormen ISSprOM 2019

- Den stora skillnaden mot vanliga skogsnormen är de tjocka linjerna.
- På en orienteringskarta är det en väg.
- På en sprintkarta är det en mur och förbjuden att passera.
- Tjocka linjer betyder:  
**STOPP!**



# Linjetjocklekar

- Hinder, som höga murar, staket och stup, påverkar vägval och måste redovisas entydigt  
Därför ska dessa föremål redovisas med en tydlig tjock svart linje
- Hinder som kan passeras, som staket och små stup, redovisas med en svart linje som är betydligt tunnare än för opasserbara hinder
- Föremål som är mycket lätta att passera, som trappor och asfaltkanter, redovisas med en tunn svart linje

# Skala & ekvidistans

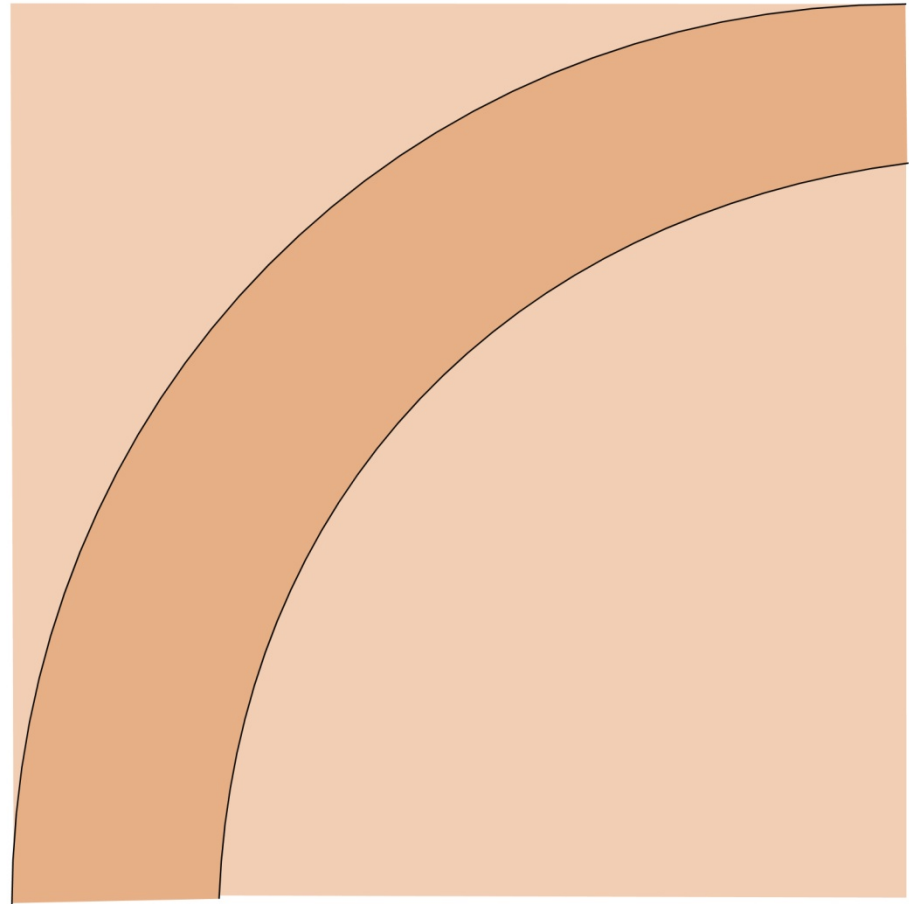
- Skala normalt 1:4 000
- För äldre och yngre: 1:3 000 (förstoring)
- Ekvidistans 2 eller 2,5 meter

# Två olika asfalt-/grusytor

Ingen skillnad på  
grus och asfalt.

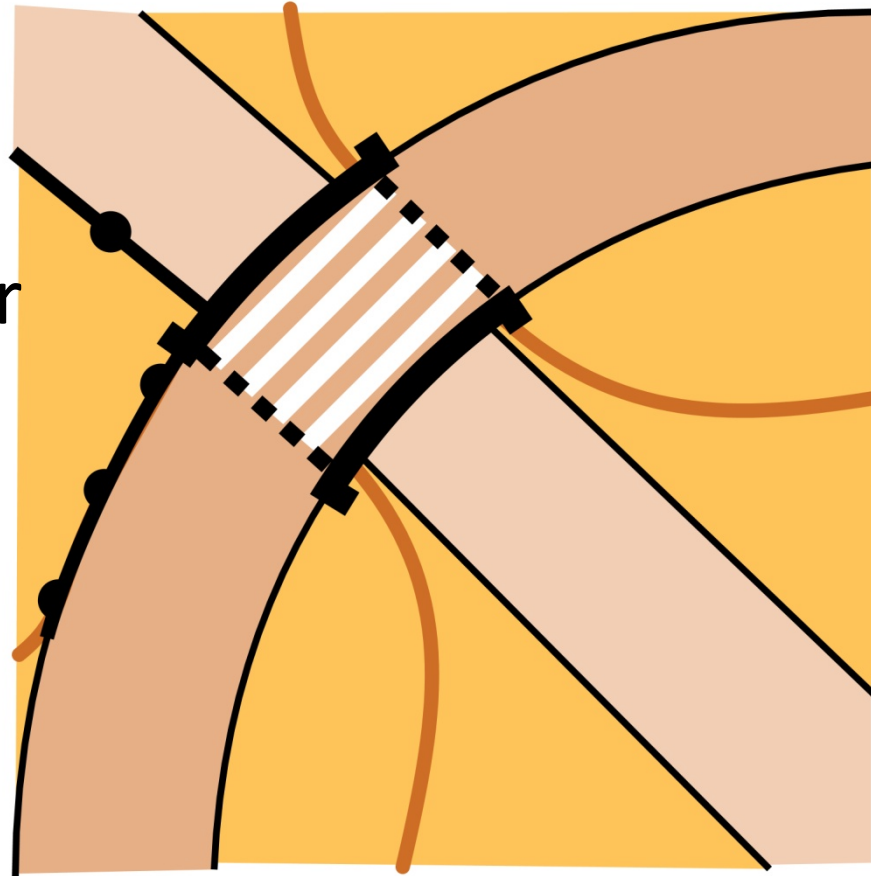
Skillnaden beror på  
hur mycket trafik det  
är.

Bilar eller gående.

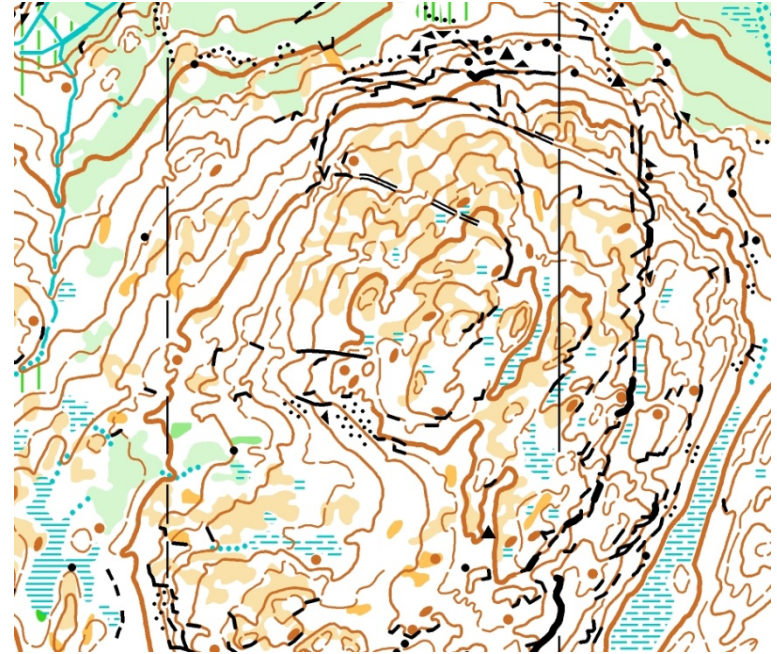
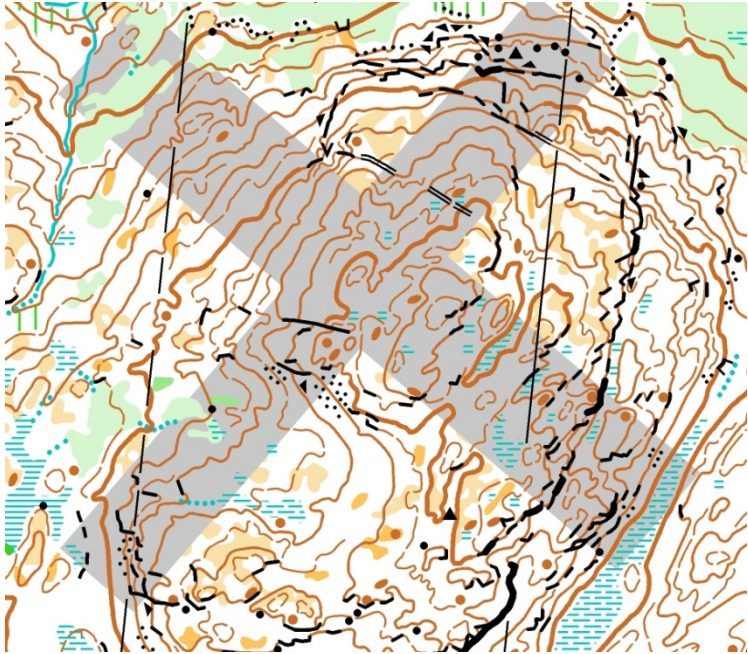


# Flera nivåer och murar

Nytt tecken för mur och stödmur, den ljusgrå har försvunnit.



# Både skog & sprint



Meridianerna ska vara parallella med papperskanten

TACK

FÖR MIG