

# Barnkonventionen



# Barnkonventionen

- › En universell definition av de rättigheter som gäller för alla barn i hela världen
- › Barnkonventionen antogs enhälligt av FN:s generalförsamling i november 1989
- › Konventionens principer ska vara vägledande inom alla verksamhetsområden i samhället
- › Regering och riksdag har det yttersta ansvaret, men
- › Såväl individer som företag, myndigheter och organisationer måste respektera barns rättigheter
- › Barn är alla personer under 18 år





# Barnkonventionen, lag från 1/1 2020

- › Skriven för offentlig verksamhet, stat, landsting och kommun
- › Vägledande för all annan verksamhet i samhället
- › Domstolar och rättstillämpare ska beakta de rättigheter som följer av barnkonventionen
- › Bidrar till att synliggöra barns rättigheter
- › Inga fall har prövats i svensk domstol, ingen praxis finns

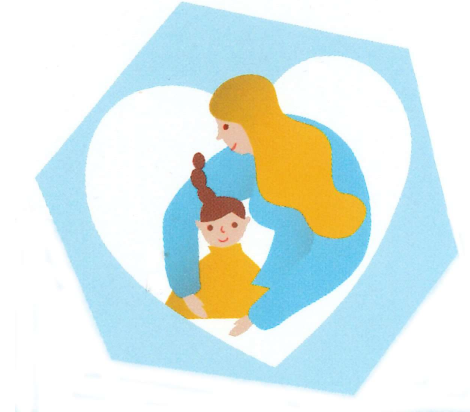


# Barnkonventionen och idrotten

- › RF-stämman beslutade i maj 2009 att landets föreningar ska följa barnkonventionen
- › Barnkonventionen är en del av svensk idrotts gemensamma värdegrund sen 2009

## Idrotten vill beskriver värdegrunden

- › Glädje och gemenskap
- › Demokrati och delaktighet
- › Allas rätt att vara med
- › Rent spel
- › Organiserad barn- och ungdomsverksamhet ska bedrivas ur ett barnrättsperspektiv
- › All idrottsverksamhet som får statligt stöd ska bedrivas ur ett barnrättsperspektiv



# Fyra grundprinciper



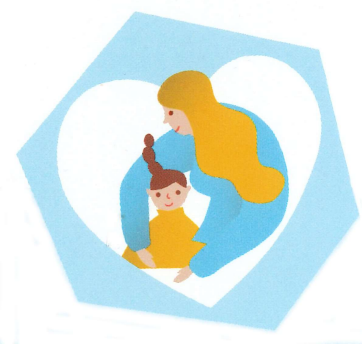
## Artikel 2

Alla barn är lika mycket värda och har samma rättigheter. Ingen får diskrimineras.



## Artikel 3

Vid alla beslut som rör barn ska i första hand beaktas vad som bedöms vara barnets bästa.



## Artikel 6

Barn har rätt till liv, överlevnad och utveckling.



## Artikel 12

Barn har rätt att uttrycka sin mening och höras i alla frågor som rör barnet. Hänsyn ska tas till barnets åsikter, utifrån barnets ålder och mognad.



# Utdrag ur belastningsregistret

## Riksidrottsförbundets stadgar § 5.8

### Föreningen ska

i enlighet med lagen (2013:852) om registerkontroll av personer som ska arbeta med barn begära att den som anställs eller erhåller uppdrag inom föreningen, om arbetet eller uppgifterna som personen erbjuds eller tilldelas innebär direkt och regelbunden kontakt med barn, visar upp ett utdrag enligt lagen (1998:620) om belastningsregister.







# Vad är ett registerutdrag

- › I utdraget går det att se om personen är dömd för något av lagen allra grävsta brott, mord, dråp, grov misshandel, människorov, samtliga sexualbrott, barnpornografibrott eller grov rån.
- › Preskriptionstiden är 10 år.
- › Registerutdraget är giltigt i ett år
- › Den enskilde personen måste själv begära sitt utdrag från Polisen.

<https://polisen.se/tjanster-tillstand/belastningsregistret/barn-annan-verksamhet/blanketter---ovrigt-arbete-med-barn/>



# Direkt och regelbunden kontakt

## Vad är det?

Direkt kontakt är en person som leder, följer upp, instruerar, skuggar eller coachar ett barn i samband med träning, tävling och andra aktiviteter i föreningens regi.

Regelbunden kontakt innebär återkommande. Två tillfällen är återkommande.

- › Ledare och tränare i föreningens barn- och ungdomsverksamhet
  - › Personer som skuggar barn i samband med träning och tävling
  - › Personer som är ledare vid läger i föreningen, distriktsläger, Rikslägret och liknande
  - › Andra personer i föreningen som kan ha direkt och regelbunden kontakt med barn
-





# Hur går vi som förening tillväga

- › Upprätta ett register som innehåller uppgift om vem eller vilka som är ledare eller tränare för barn och andra personer som har direkt och regelbunden kontakt med barn.
- › Bestäm vilka rutiner som ska gälla i föreningen.
- › Utse en, gärna två, personer som ansvarar för kontrollen i föreningen.
- › Inför en rutin med regelbundenhet som fungerar i föreningen, exempelvis inför terminsstart och då en ny ledare eller tränare engageras.
- › Den enskilde ledaren eller tränare visar upp registerutdrag för föreningens ansvariga enligt fastställd rutin.
- › Föreningens ansvariga gör en notering om att ledaren eller tränaren har visat upp registerutdrag.
- › Ingen anteckning för göras om vad som står i registerutdrag får göras.
- › Inga registerutdrag får kopieras eller sparas.
- › Registerutdraget lämnas tillbaka till ledaren eller tränare i original.
- › Utvärdera arbetssätt och rutiner regelbundet.
- › I IdrottOnline finns ett hjälpmedel för att administrera hanteringen av registerutdragen, [Manual](#).



# Vad gör vi om ...

Ett ledaruppdrag i en förening är ett förtroendeuppdrag, inte en rättighet. Föreningens styrelse kan välja att inte tilldela en ledare ett uppdrag eller avsluta en ledares uppdrag om man anser att förtroendet inte finns.

Diskutera i förväg hur föreningen ska agera om utdraget ur belastningsregistret visar att en av föreningens ledare/tränare har begått något brott?

- › Är en person avstängd från ledaruppdrag i föreningen för all framtid?
- › Är det skillnad på olika typer av brott?
- › Kan en person vara ledare eller tränare för barn som tidigare varit dömd för grovt rån?
- › Utgå alltid från vad som är bäst för barnet, Artikel 3 Barnkonventionen